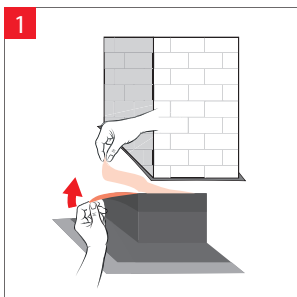
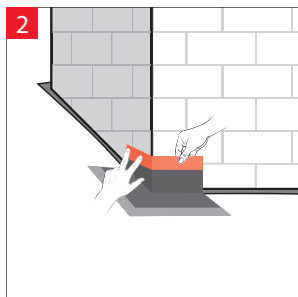


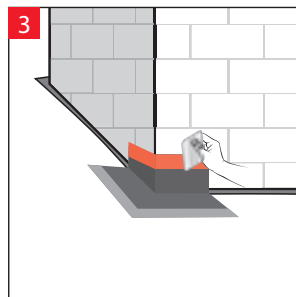
Grafische Montageanleitung für WinkelECK



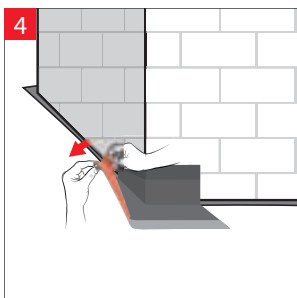
1 Entfernen Sie die Schutzfolie des obliegenden Klebekragens.



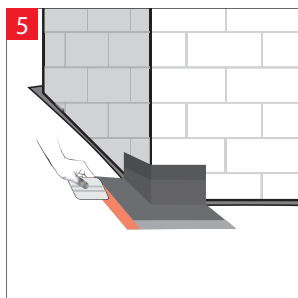
2 Drücken Sie den Klebekragen flächig an das Bauteil.



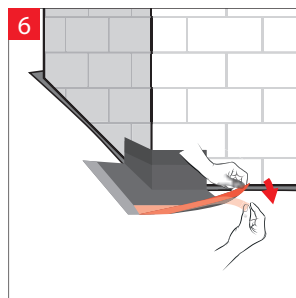
3 Die Klebefläche mit einem festen Hilfsmittel, z.B. Rakel, nachträglich auf dem Bauteil andrücken und nacharbeiten.



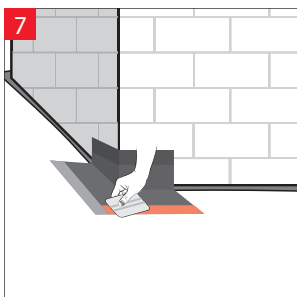
4 Entfernen Sie den ersten Teil der unterliegenden Schutzfolie des Klebekragens.



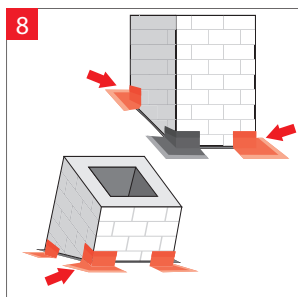
5 Die Klebefläche mit einem festen Hilfsmittel, z.B. Rakel, auf dem Bauteil andrücken.



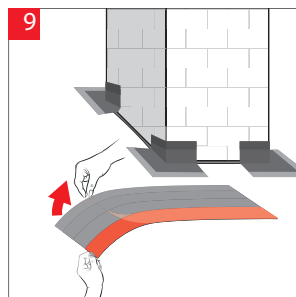
6 Entfernen Sie den ersten Teil der unterliegenden Schutzfolie des Klebekragens.



7 Die Klebefläche wieder mit einem festen Hilfsmittel, z.B. Rakel, andrücken und nacharbeiten.

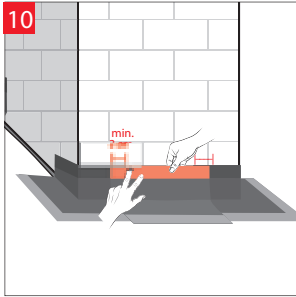


8 Alle vier WinkelECK Manschetten müssen nach dem gleichen Prinzip angebracht werden. Bitte achten Sie speziell auch auf die angelegten Dachschrägen.

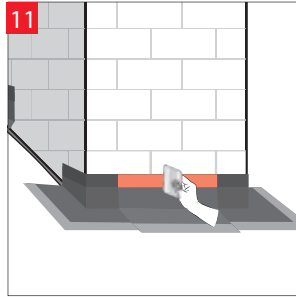


9 Entfernen Sie die kurzseitige Schutzfolie des Anschlussbandes.

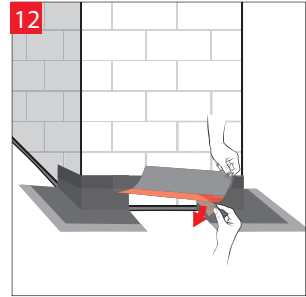
Grafische Montageanleitung für WinkelECK



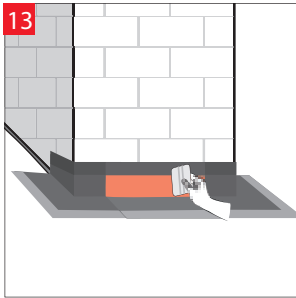
Der Klebekragen wird mindestens 3 cm überlappend an der WinkelECK Manschette und an dem Bauteil befestigt.



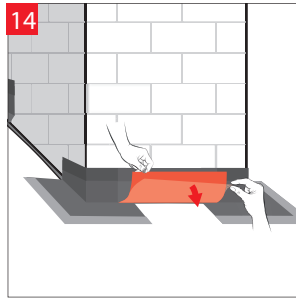
Die Klebefläche mit einem festen Hilfsmittel, z.B. Rakel, andrücken und nacharbeiten.



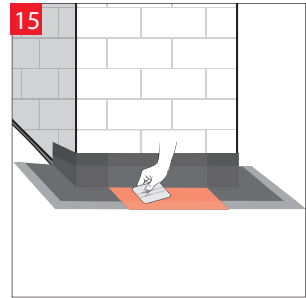
Entfernen Sie die mittig liegende Schutzfolie von dem Anschlussband.



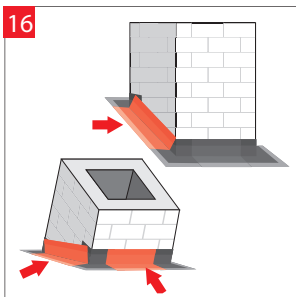
Der mittig liegende Klebefläche des mit einem festen Hilfsmittel, z.B. Rakel, andrücken. (Überlappung von mindestens 3 cm beachten!)



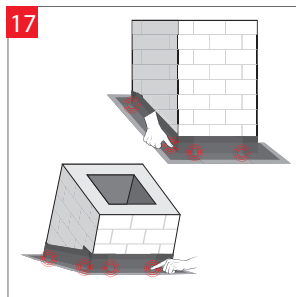
Entfernen Sie den unteren Teil der Schutzfolie des Anschlussbandes.



Die Klebefläche nachträglich mit einem festen Hilfsmittel, z.B. Raketel, andrücken und nacharbeiten.



Das Anschlussband muss an allen vier Seiten nach dem gleichen Prinzip verbaut werden. Bitte achten Sie speziell bei Dachschrägen auf die erforderliche Überlappung von mindesten 3 cm.



Überprüfen Sie sorgfältig alle Übergänge zwischen WinkelECK Manschetten und Anschlussbändern an den gezeigten Punkten.



DICHT!