

Rohrrino

WÄRMESCHUTZ- DÄMMROHR- SYSTEM

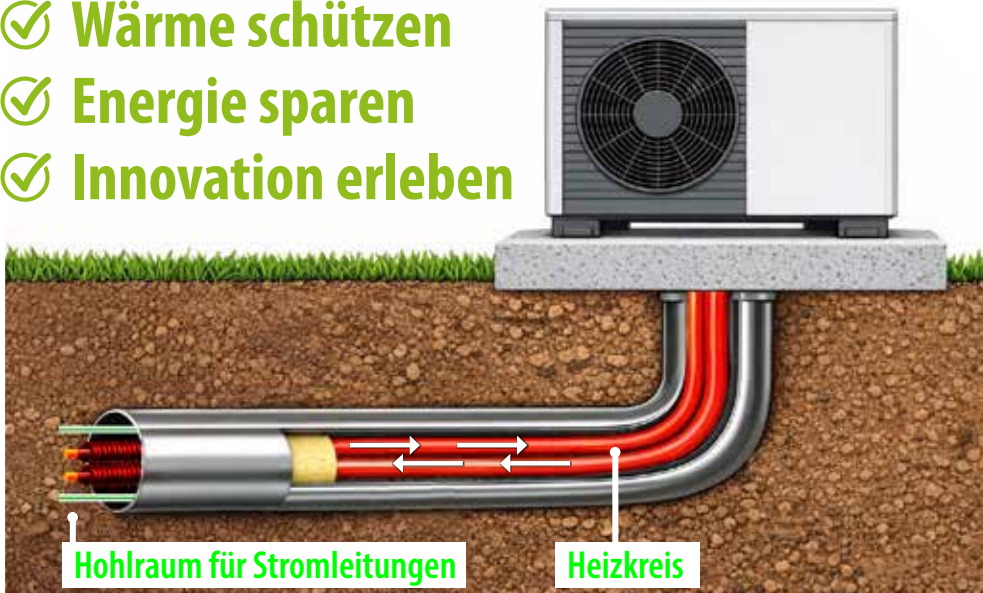
für Heizungsleitungen
inkl. Hohlraum für Stromleitungen

Unsere Produktneuheit
für die Wärmepumpe nach GEG

Infobroschüre



- ✓ Wärme schützen
- ✓ Energie sparen
- ✓ Innovation erleben



Rohrrino
by Schornsteintechnik Neumarkt GmbH



NEU:
KLAPPBARE VERSION
Ermöglicht GEG-konforme
Nachrüstung der Wärmeisolierung.
Ab Seite 9

IMPRESSIONEN ZU UNSEREN VIELFÄLTIGEN EINSATZBEREICHEN

Rohrleitungen ohne ausreichende Wärmedämmung führen zu erheblichen Wärmeverlusten, mindern die Effizienz von Heiz- und Kühlsystemen und erhöhen den Energieverbrauch. Unser Wärmeschutzrohrsystem **Rohrrino** überzeugt durch maximale Flexibilität: Es lässt sich **senkrecht, waagrecht oder mit Bögen** verlegen und passt sich so jeder Einbausituation optimal an.



Dabei bietet es eine zuverlässige Isolierung und Schutz für alle **gängigen Wärmepumpen- und Klimaanlageleitungen**. Bei **beengten Platzverhältnissen** können die Leitungen problemlos auf **Einzelrohre aufgeteilt** werden – ideal für Tiefgaragen oder enge Durchführungen. Damit auch am Ende keine Wärmebrücken entstehen, stehen **passgenaue Abschlussteile** und Abdichtungen zur Verfügung. **So bleibt das System durchgängig sicher und effizient.**



UNSERE EINZIGARTIGE PRODUKTINNOVATION

Entdecken Sie unser neuestes Produkt aus Eigenproduktion. Profitieren Sie von einzigartigen Vorteilen bei Ihrer Wärmepumpenanlage.

- + INNOVATION BEI WÄRMEPUMPENZULEITUNGEN
- + ERHÖHUNG DER ENERGIEEFFIZIENZ
- + SCHUTZ VOR WÄRMEVERLUST
- + AUSSEN-, KALT- UND WARBEBEREICH
- + UV- & WITTERUNGSBESTÄNDIG

NEU: KLAPPBARE VERSION

Ermöglicht GEG-konforme
Nachrüstung der Wärmeisolierung.



Ab Seite 9

WÄRMESCHUTZ- DÄMMROHRSYSTEM FÜR ALLE WASSERFÜHRENDEN LEITUNGEN

Um Wärmeverluste zu vermeiden, ist eine ausreichende Dämmung von Leitungen unerlässlich. Andernfalls kann ein erheblicher Teil der erzeugten Wärme verloren gehen, was die gesamte Heizleistung deutlich beeinträchtigt. Nur ein gut isoliertes System trägt maßgeblich zur Steigerung der Energieeffizienz einer Wärmepumpe bei.

Wärmepumpen, die außerhalb des Gebäudes aufgestellt oder montiert werden, erfordern ein entsprechend abgestimmtes Verrohrungssystem.

Das fertig gedämmte Schutzrohr besteht aus **einem oder zwei Kunststoffrohren** für Vor- und Rücklauf sowie aus

zwei Elektro-Installationshohlräume zur Aufnahme von Steuer- und Fühlerleitungen.

Es handelt sich um eine Schutzrohrserie, die für den **Außenbereich** (200 % Isolierstärke), **Kaltbereich** (100 % Isolierstärke) und **Innenbereich** (50 % Isolierstärke)

gemäß den Anforderungen des GEG nach Anlage 8 (zu §§ 69 und 70) geeignet ist. Die erforderliche Mindestisolierstärke richtet sich nach dem jeweiligen Rohrdurchmesser.

Das Schutzrohrsystem für Wärmepumpenleitungen und wasserführende Leitungen ist **UV- und witterungsbeständig**.

Geeignet für **Kunststoffrohre, Edelstahl-Wellrohre** und **wasserführende Leitungen**, wahlweise inkl. **Hohlraum für Kabelführung**.

NEU

Rohrrino

by Schornsteintechnik Neumarkt GmbH

DIE HERAUSFORDERUNG

Effizienz steigern, Kosten senken, einzigartige Vorteile sichern

SO SCHÜTZEN SIE IHRE LEITUNGEN

Unser **Rohrrino** Wärmeschutzsystem sorgt für eine zuverlässige, normgerechte Dämmung nach GEG-Anforderungen (Anlage 8, §§69,70 und 71).

Effizient & sicher

Mit integrierter Isolierung schützt es Leitungen dauerhaft vor **Wärmeverlusten**, steigert die **Energieeffizienz** Ihrer Anlage und erhöht die **Lebensdauer** des Gesamtsystems.

Langlebig & robust

Gleichzeitig ist das System **frostsicher**, **UV-beständig** und – dank Rohren aus **V2A Edelstahl** – besonders robust. Es bietet höchste Sicherheit durch **geprüfte Abdichtungen** – für dauerhafte Zuverlässigkeit in jeder Einbausituation.

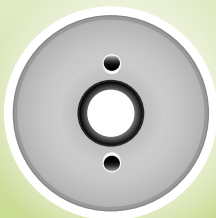
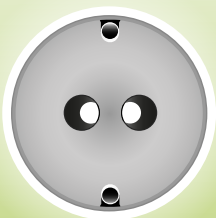
Flexibel einsetzbar

Es ist geeignet für **Wärmepumpenleitungen, Klimaanlage sowie Kunststoffrohre, Edelstahl- Wellrohre und wasserführende Leitungen** – wahlweise auch mit integriertem Kabelschutzrohr.

Schnelle & einfache Montage

Dank des **Stecksystems** lässt es sich schnell, fehlerfrei und ohne Spezialwerkzeug montieren – das spart Zeit und Kosten. Gleichzeitig überzeugt das System durch ein **platzsparendes Design** mit **ansprechender, moderner Optik**.

AUSFÜHRUNGEN



Außenbereich

200%

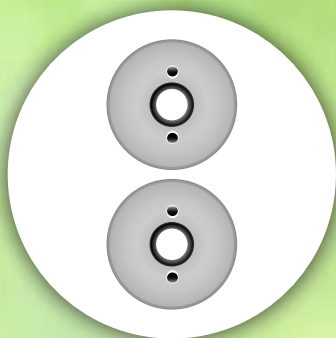
Dämmstärke
für höchste Energieeffizienz
und Witterungsbeständigkeit
im **Außenbereich (normkonform)**

Kaltbereich

100%

Dämmstärke
für normkonforme
Dämmung im **Kaltbereich**

QUALITÄT AUF DIE MAN SICH VERLASSEN KANN INNOVATION AUS EIGENPRODUKTION



Zu unserem Montagevideo



<https://schornsteintechnik-neumarkt.de/newsdetail/162>

LIEFERPROGRAMM STARR

Z = Zubehör

1000 mm Rohrelement
500 mm Rohrelement
250 mm Rohrelement
Bogen 15°
Bogen 30°
Bogen 45°
Bogen 90°
Isolierkern für Rohrabschluss
Endstück passend in Muffe
Endstück passend auf Sicke
Wandblende 0° 2-Teilig
Wandanschlusskragen
Außenklemmband
Butyldichtband (Wasserdichtigkeit) Z
Wandhalter 50 mm / Wandhalter ohne Abstand
Doppelschiene für Wandhalter Z
Außenabdichtung Kleberand Alu Butyl Z
Außenabdichtung Kleberand Vlies Butyl Z
Dichteinsatz für Wand Einführung im Erdbereich
Wandhalterverlängerungsschiene W1, W2, W3 (bis 100 / 145 / 175 mm Wandabstand) Z
Wandhalterverlängerung L1, L2, L3, L4 (bis 280 / 430 / 530 / 730 mm Wandabstand) Z
Dauerplastische Fugenmasse Z
Hochtemperatursilikon Z

AUF UNSERER WEBSITE FINDEN SIE

- Zertifizierungen
- Broschüren
- Preisliste
- Vordrucke
- Montageanleitungen
- Leistungserklärungen



www.schornsteintechnik-neumarkt.de

ENTDECKEN SIE UNSERE PRODUKTE EINFACH- & DOPPELROHRSYSTEM

EINFACHROHR AUSFÜHRUNG



Bogen
15° / 30° / 45°



Rohrelement
250 / 500 / 1000 mm



Endstücke
Muffe / Sicke

DOPPELROHR AUSFÜHRUNG



Bogen
15° / 30° / 45°



Rohrelement
250 / 500 / 1000 mm



Endstücke
Muffe / Sicke

Ausführung

Innenrohrleitung

Außenrohr

Hohlraum für Kabelführung

Einfachrohr

1 x 60 mm / 33 mm / 1 1/4"
1 x 80 mm / 54 mm / 2"

180 mm
280 mm

2 x 32 mm
2 x 32 mm

Doppelrohr

2 x 50 mm / 28 mm / 1"

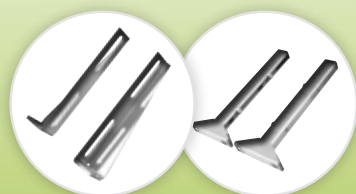
260 mm

2 x 25 mm

ZUBEHÖR



Außenklemmband & Wandhalter



Wandhalterverlängerungen



Manschetten & Wandblende



Dichteinsatz / Wandabdichtung
unterirdisch

TECHNISCHE DETAILS EINFACH- & DOPPELROHRSYSTEM

Ausführung	Innenrohrleitung	Außenrohr	Hohlraum für Kabelführung
------------	------------------	-----------	---------------------------

Einfachrohrsystem	1 x 60 mm / 33 mm / 1 ^{1/4} "	180 mm	2 x 32 mm
-------------------	--	--------	-----------

Ausgelegt für Leitungsdurchmesser bis 33mm (Innenrohrdurchmesser)
Inkl. 1 Rohr PP 60 mm und 2 x 32 mm Hohlraum für Kabelführung

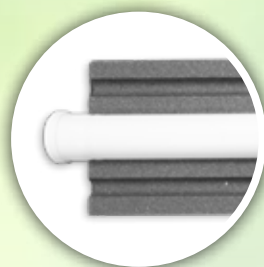
Außenmantel Edelstahl V2a Hochglanz
Isolierung 2-Teilig Neopor

Ausführung	Innenrohrleitung	Außenrohr	Hohlraum für Kabelführung
------------	------------------	-----------	---------------------------

Einfachrohrsystem	1 x 80 mm / 54 mm / 2"	280 mm	2 x 32 mm
-------------------	------------------------	--------	-----------

Ausgelegt für Leitungsdurchmesser bis 54 mm (Innenrohrdurchmesser)
Inkl. 1 Rohr PP 80 mm und 2 x 32 mm Hohlraum für Kabelführung

Außenmantel Edelstahl V2a Hochglanz
Isolierung 2-Teilig Neopor



Weitere Durchmesser auf Anfrage

Ausführung	Innenrohrleitung	Außenrohr	Hohlraum für Kabelführung
------------	------------------	-----------	---------------------------

Doppelrohrsystem	2 x 50 mm / 28 mm / 1"	260 mm	2 x 25 mm
------------------	------------------------	--------	-----------

Ausgelegt für Leitungsdurchmesser bis 28mm (Innenrohrdurchmesser)
Inkl. 2 Rohre HT 50 mm und 2 x 25 mm Hohlraum für Kabelführung

Außenmantel Edelstahl V2a Hochglanz
Isolierung 2-Teilig Styropor PS 30



Weitere Durchmesser auf Anfrage mit 10 cm Isolierstärke

UNSERE NEUESTE INNOVATION ZUR GEG-KONFORMEN WÄRMEISOLATION

Das **Wärmeschutzdämmrohrsystem Rohrrino** wurde speziell entwickelt, um **Heizleitungen effizient, sicher und normgerecht sowohl oberirdisch als auch unterirdisch zu verlegen**. Durch die **Isolierung** nach aktuellem Gebäudeenergiegesetz (GEG) mit **200 % im Außenbereich**, erfüllt das System höchste Anforderungen an **Energieeffizienz** und **minimiert zuverlässig Wärmeverluste**, ideal für moderne Heizsysteme.



Das durchdachte System verfügt über **zwei integrierte Leerrohre**, durch die flexible **Heizleitungen** einfach eingezogen werden können. Zusätzlich sind **zwei separate Kabellerohre** vorhanden, die eine saubere und sichere Verlegung von **Stromleitungen** ermöglichen. Dadurch vereint Rohrrino mehrere Funktionen in einem einzigen Bauteil und **reduziert Montageaufwand sowie Platzbedarf** erheblich.

Ein weiterer Vorteil ist das praktische **Muffen-/Sicken-System**, das eine **schnelle, stabile und unkomplizierte Verbindung der einzelnen Elemente** ermöglicht. Die **Installation** kann dadurch **zeitsparend** und **effizient** durchgeführt werden. Für eine fachgerechte Montage beachten Sie bitte die entsprechende Montageanleitung.

Dank der hochwertigen **200 %-Isolierung** eignet sich das System hervorragend für den **Einsatz im Außenbereich**, beispielsweise an Fassaden oder freiliegenden Leitungswegen. Es bietet zuverlässigen **Schutz vor Witterungseinflüssen** und trägt zur **langfristigen Betriebssicherheit** bei.

Passendes Zubehör wie Wandhalterungen, Befestigungssysteme und Abdichtungen ist ebenfalls in unserem Sortiment erhältlich, sodass Sie für jede Einbausituation optimal ausgestattet sind.

Rohrrino steht für eine moderne, wirtschaftliche und langlebige Lösung zur Verlegung von Heiz- und Versorgungsleitungen – alles in einem System.

- 200 % Isolierung gemäß GEG-Anforderungen
- Einfache und schnelle Nachrüstung ohne großen Montageaufwand
- Perfekt geeignet für flexible Heizleitungen
- Deutlich reduzierte Energieverluste und geringere Betriebskosten
- UV- und Pickschutz durch langlebiges Edelstahl-Außenrohr
- Hochwertige, robuste und wartungsarme Ausführung

NEU: KLAPPBARE VERSION

Ermöglicht GEG-konforme Nachrüstung
der Wärmeisolierung

KLAPPBARE AUSFÜHRUNG



Klappbare Version Zur GEG-konformen nachträglichen Wärmeisolierung

Die **klappbare Ausführung von Rohrrino** ist die ideale Lösung für die **nachträgliche Dämmung bestehender Rohrleitungen**, insbesondere bei **starrten Heizleitungen**. Sie wurde speziell dafür entwickelt, **Installationen schnell, effizient und ohne aufwendigen Aufwand zu installieren**.

Dank der durchdachten Konstruktion lässt sich das System mit **minimalem Aufwand** montieren. Die praktischen **Spannverschlüsse** ermöglichen eine **schnelle und sichere Fixierung** der Elemente und sorgen gleichzeitig für eine **dauerhaft stabile und passgenaue Ummantelung**. So sparen Sie nicht nur Zeit bei der Installation, sondern profitieren auch langfristig von einer zuverlässigen Dämmleistung.

Ein besonderer Vorteil: Mit einer **Isolierstärke von bis zu 200 %** erfüllt die Rohrrino-Lösung problemlos die Anforderungen des Gebäudeenergiegesetzes (**GEG**). Dadurch **reduzieren** Sie **nachhaltig Energieverluste** und **senken** Ihre **Betriebskosten** spürbar, eine Investition, die sich schnell bezahlt macht.

Zusätzlich verfügt das System über **zwei integrierte Hohlräume**, die sich ideal zur Verlegung von **Stromleitungen** eignen. Dadurch lassen sich **Heizungs- und Elektroinstallationen sauber, geschützt und platzsparend** kombinieren.

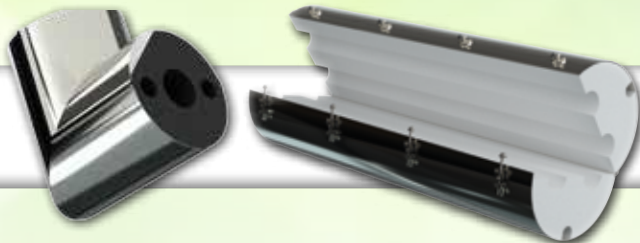
Das hochwertige Edelstahl-Außenrohr bietet zudem optimalen **Schutz vor UV-Strahlung** sowie vor **äußeren Einflüssen wie mechanischer Belastung oder Beschädigungen durch Tiere**. Die **robuste Verarbeitung** garantiert eine **lange Lebensdauer** und macht das System **besonders wartungsarm**.

- 200 % Isolierung gemäß GEG-Anforderungen
- Einfache und schnelle Nachrüstung ohne großen Montageaufwand
- Perfekt geeignet für starre Heizleitungen
- Sichere Fixierung durch stabile Spannverschlüsse
- Deutlich reduzierte Energieverluste und geringere Betriebskosten
- UV- und Pickschutz durch langlebiges Edelstahl-Außenrohr
- Hochwertige, robuste und wartungsarme Ausführung

- ✓ 200 % Isolierung je nach Durchmesser
- ✓ Normgerechte Dämmung nach GEG
- ✓ Wärmeleitfähigkeit besser als 0,035 W/(m·K)
- ✓ Sicherung hoher Energieeffizienz
- ✓ Schutz vor Wärmeverlust
- ✓ Schnelle Montage ohne Spezialwerkzeug
- ✓ Ober- und unterirdische Verlegung möglich
- ✓ Für alle Einbausituationen geeignet
- ✓ Langlebig & frostsicher, UV- & Picketschutz
- ✓ Für Außen- und Kaltbereiche



Standardausführung



Klappbare Ausführung

Nachträgliche Montage möglich

Profis durch:
**Jahrelanger
 Berufserfahrung &
 regelmäßigen
 Schulungen!**



*Wir helfen Ihnen
 gerne weiter!*

UNSERE PRODUKTE IN KLAPPBARER VARIANTE EINFACH- & DOPPELROHRSYSTEM

EINFACHROHR AUSFÜHRUNG KLAPPBAR



Bogen klappbar
15° / 30° / 45°



Rohrelement klappbar
500 / 1000 mm

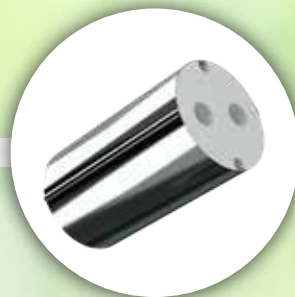


Endstück klappbar

DOPPELROHR AUSFÜHRUNG KLAPPBAR



Bogen klappbar
15° / 30° / 45°



Rohrelement klappbar
500 / 1000 mm



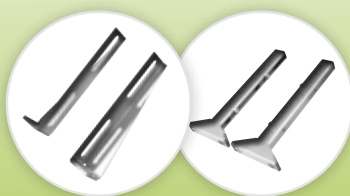
Endstück klappbar

Ausführung	Innenrohrleitung	Außenrohr	Hohlraum für Kabelführung
Einfachrohr	1 x 60 mm / 33 mm / 1 1/4" 1 x 80 mm / 54 mm / 2"	180 mm 280 mm	2 x 32 mm 2 x 32 mm
Doppelrohr	2 x 50 mm / 28 mm / 1"	260 mm	2 x 25 mm

ZUBEHÖR



Außenklemmband & Wandhalter



Wandhalterverlängerungen



Manschetten & Wandblende



Dichteinsatz / Wandabdichtung
unterirdisch



GRUNDSATZ NACH GEBÄUDEENERGIEGESETZ (GEG)

Die Anforderung (z. B. **200 % Dämmung**) gilt für Leitungen: **sobald sie sich außerhalb beheizter Räume befinden**

→ unabhängig davon, **ob sie im Erdreich, in der Luft oder im Schacht verlaufen.**



GILT AUCH „AUF DEM WEG IN DIE TIEFE“

Ja, durchgehend ab dem Austritt aus dem Gebäude.

Das bedeutet konkret:

- Ab **Wanddurchführung / Bodenplatte**
- über den gesamten Verlauf:
 - im Erdreich
 - im Graben nach unten
 - bis zum Ziel (z. B. Nebengebäude)

→ Es darf **kein Abschnitt ungedämmt** sein, auch nicht:

- die ersten Zentimeter im Erdreich
- oder der schräge/vertikale Verlauf nach unten



GIBT ES EINE VORGESCHRIEBENE TIEFE?

Nein – das GEG schreibt keine Verlegetiefe vor.

Die Tiefe kommt aus anderen Anforderungen:

- **Frostschutz** (typisch ca. 80–120 cm in Deutschland)
- Schutz vor mechanischer Belastung

→ **ABER:**

Die Dämmanforderung gilt unabhängig von der Tiefe

auch in 1 m Tiefe brauchst du die geforderte Dämmstärke

PRAXIS-HINWEIS (SEHR WICHTIG!)

Im Erdreich gilt zusätzlich:

- Normale Rohrdämmung reicht oft **nicht dauerhaft**
- erforderlich sind:
 - **erdverlegte, gedämmte Systeme** (z. B. vorgedämmte Rohre)
 - oder Schutzrohre + geeignete Dämmung
- wegen:
 - Feuchtigkeit
 - Druckbelastung
 - Wärmeverlust ins Erdreich



KURZ GESAGT

✓ **200 % Dämmung ab Gebäudeaustritt**

✓ **durchgehend – auch beim Abstieg in die Erde**

✗ **keine Mindesttiefe im GEG definiert**

⚠ **Tiefe ≠ Ersatz für Dämmung**





BENÖTIGE ICH EINEN POTENTIALAUSGLEICH WÄRMEPUMPE + SCHUTZROHR?

Ein Rohr wie „Rohrrino“ für Wärmepumpenleitungen:

- verläuft typischerweise **außen am Gebäude**
- enthält **Leitungen (Kältemittel, Strom, Steuerleitungen)**
- kann im Fehlerfall **indirekt Spannung annehmen** (z. B. beschädigte Isolation)
- stellt eine **leitfähige Verbindung nach außen** dar

Damit fällt es unter die Regeln für **fremde leitfähige Teile**, die laut **DIN VDE 0100** in den **Potentialausgleich** einzubeziehen sind.

WAS KONKRET ZU TUN IST:

- Anschluss an den **Hauptpotentialausgleich (PAS)**
- Meist mit einem **Erdungsleiter (z. B. 6 mm² Cu,**
- je nach Ausführung/Norm)**
- Verbindung möglichst **dauerhaft leitfähig** (keine lackierten/isolierten Kontaktstellen)

WICHTIGE EINSCHRÄNKUNG:

In der Praxis wird **fast immer ein Anschluss empfohlen**, weil das Risiko sonst schwer sicher auszuschließen ist.



KURZFAZIT

Bei einem **metallischen Schutzrohr für Wärmepumpenleitungen außen am Gebäude: lieber erden / in den Potentialausgleich einbinden.**

Empfehlung: Genaue Auskunft ist bei dem jeweiligen Elektrofachbetrieb einzuholen.



WAS IST DIE FROSTTIEFE?

Die Frosttiefe (in Deutschland meist ca. **80-120 cm**) beschreibt, wie tief der Boden im Winter gefrieren kann.

- Ziel: Leitungen so tief verlegen, dass sie **nicht einfrieren.**



WAS MACHT DIE DÄMMUNG?

Die Dämmung (z. B. „200 %“ nach Gebäudeenergiegesetz (GEG)) hat eine andere Aufgabe:

- Sie reduziert **Wärmeverluste** und schützt ebenfalls **vor Frost**, aber auf andere Weise:
 - hält Wärme im Rohr
 - verzögert das Auskühlen



ZUSAMMENHANG ZWISCHEN BEIDEN

- 1 Tiefer = weniger Dämmbedarf (praktisch, nicht rechtlich)**
In größerer Tiefe ist der Boden **wärmer & stabiler**
 - Leitung kühlt langsamer aus
 - Frostgefahr geringer
 - Trotzdem: **GEG-Dämmvorgaben gelten unabhängig von der Tiefe**
- 2 Flacher = mehr Risiko → Dämmung wichtiger**
Bei geringer Tiefe:
 - stärkere Temperaturschwankungen
 - höhere Frostgefahr
 - Hier wird gute Dämmung **besonders wichtig**
- 3 Wichtig: Dämmung ersetzt keine Frosttiefe!**
 - ⊗ „Ich dämme stark, dann kann ich flach verlegen“
→ **falsch/riskant**
 - ✓ Dämmung **verlangsamt nur**, verhindert aber kein Einfrieren bei Dauerfrost



PRAXIS-REGEL

Man kombiniert immer beides:

Sicher gegen Frost:

- ausreichend tief (≈ unter Frosttiefe)

Energieeffizient (GEG):

- ausreichende Dämmstärke (z. B. 200 %)



EINFACHES BILD

- **Frosttiefe** = Schutz von außen (Boden hält warm)
- **Dämmung** = Schutz von innen (Wärme bleibt im Rohr)

Beide zusammen sorgen für:
kein Einfrieren & geringe Energieverluste

1

GRUNDPRINZIP

Heizleitungen im Boden werden **nie „nackt“ verlegt**, sondern als:

- **vorgedämmte erdverlegte Rohrsysteme (Kunststoff-Mantelrohre) und auf 200% Nachisolieren**
oder
- **Rohr im Schutzrohr mit Dämmung**
Ziel:
 - Wärmeverluste minimieren
 - Frostschutz sichern
 - mechanische Schäden vermeiden

2

VERLAUF DER LEITUNG

Die Leitung muss:

- **ab Austritt aus dem Gebäude vollständig gedämmt sein**
 - **durchgehend ohne Unterbrechung verlaufen**
 - möglichst **kurz und gerade** geplant werden
- Keine ungedämmten Übergänge im Erdreich!

3

VERLEGETIEFE

Typisch in Deutschland:

- ca. **80–120 cm Tiefe** (Frostschutzbereich)
 - bei Wärmepumpenleitungen manchmal auch flacher möglich, aber nur mit gutem System
- **WICHTIG:**
- **Tiefe ersetzt nicht die Dämmung**
 - **Dämmung ersetzt nicht die Tiefe**

**„FROSTTIEFE ERSETZT
KEINE DÄMMUNG!“**

4

AUFBAU IM ERDREICH (VON UNTEN NACH OBEN)

Typischer Grabenaufbau:

1. **verdichteter Boden**
2. **Sandbett (ca. 10 cm)**: schützt Rohr vor Steinen
3. **Rohrleitung (vorgedämmt oder im Schutzrohr)**
4. **seitliche Sandverfüllung**: keine Steine direkt am Rohr!
5. **Abdeckung mit Sand**
6. **Warnband („Achtung Leitung“)**
7. **Auffüllmaterial (Erde)**: lagenweise verdichtet

5

DÄMMUNG (WICHTIG NACH GEG)

Nach Gebäudeenergiegesetz (GEG) gilt:

- außerhalb beheizter Räume → **starke Dämmung erforderlich**
 - **200 % Rohrdurchmesser**
 - im Erdreich meist:
 - **vorgedämmte Mantelrohre (PUR-Schaum + Schutzmantel)** und auf 200 % Nachisolieren und Schutzmantel
- Normale Schaumdämmung reicht im Erdreich nicht dauerhaft.

6

WICHTIGE PRAXISREGELN

- **keine Knicke im Rohr (große Biegeradien!)**
- **keine Zugspannung beim Verlegen**
- **keine Steine im direkten Kontakt**
- **Frosttiefe beachten**
- **Übergänge ins Gebäude absolut dicht + gedämmt**
- **möglichst in einem Stück oder mit geprüften Kupplungen**



KURZ ZUSAMMENGEFASST

Heizleitungen im Boden werden so verlegt:

- ✓ ab Haus komplett gedämmt
- ✓ in frostgeschützter Tiefe (ca. 80–120 cm)
- ✓ in Sandbett + Schutzschicht
- ✓ mit durchgehendem, vorgedämmtem Rohrsystem
- ✓ ohne Unterbrechung bis zum Ziel

„ROHRRINO“ IST IM PRINZIP:

ein fertiges, stark gedämmtes „Erdreich-Rohrpaket“, das man direkt verlegen kann.



WAS IST ROHRRINO?

Rohrrino Wärmeschutzrohrsystem ist ein **vorgefertigtes, stark gedämmtes Erdreich-Rohrsystem** für z. B.:

- Heizungsleitungen zwischen Haus und Garage/Nebengebäude
 - Wärmepumpenleitungen (Vor- und Rücklauf)
 - Warmwasserleitungen im Erdreich
- Es ist ein „Komplettsystem“ (Rohr + Dämmung + Schutzmantel).



WANN ROHRRINO SINNVOLL IST

SEHR GUT GEEIGNET FÜR:

- kurze bis mittlere Strecken im Erdreich
 - Wärmepumpe → Haus
 - Garage/Gartenhaus/Pooltechnik
 - wenn du **keinen Rohrgraben-Eigenbau mit Einzelrohren** machen willst
- Vorteil: schnell, normgerecht, wenig Fehlerquellen



TECHNISCH SINNVOLL, WEIL:

- starke Dämmung (typisch GEG-konform oder besser)
- frostgeschützt bei richtiger Verlegetiefe
- mechanisch geschützt im Erdreich
- fertig aufgebaut → weniger Montagefehler

ROHRRINO IST MEIST DIE BESTE WAHL, WENN:

Strecke: **kurz bis mittel** (ca. 5–30 m)

Nutzung:

- Wärmepumpe ↔ Haus
- Haus ↔ Garage/Nebengebäude

du willst:

- wenig Planungsaufwand
 - schnelle Verlegung
 - geringe Fehlerquote
- Dann ist es oft „Plug & Play“ im Erdreich und sehr zuverlässig.



TECHNISCH WICHTIG (GEG-KONTEXT)

Nach dem Gebäudeenergiegesetz (GEG) zählt nicht der Markenname, sondern:

- ausreichende Dämmung (oft 100–200 % Rohrdurchmesser)
- durchgehende Dämmung ohne Lücken

- frost- und verlustsichere Verlegung im Erdreich

→ Rohrrino erfüllt das in der Regel gut – **wenn korrekt eingebaut.**

ALLE INFORMATIONEN UNTER VORBEHALT

ALLES AUF EINEN BLICK

UNSERE VORTEILE



- ✓ 200 % Isolierung je nach Durchmesser
- ✓ Normgerechte Dämmung nach GEG
- ✓ Wärmeleitfähigkeit besser als 0,035 W/(m·K)
- ✓ Sicherung hoher Energieeffizienz
- ✓ Schutz vor Wärmeverlust
- ✓ Schnelle Montage ohne Spezialwerkzeug
- ✓ Ober- und unterirdische Verlegung möglich
- ✓ Für alle Einbausituationen geeignet
- ✓ Langlebig & frostsicher, UV- & Pickschutz
- ✓ Für Außen- und Kaltbereiche



Technische Details & Bestellmöglichkeiten

Entdecken Sie alle weiteren Produktdetails, unser Montagevideo und treten Sie mit uns in Kontakt.

Rohrrino

by Schornsteintechnik Neumarkt GmbH

Schornsteintechnik Neumarkt GmbH

- 📍 Mussinanstraße 63, D-92318 Neumarkt
- ☎ (+49) 09181 / 26533-0
- 📠 (+49) 09181 / 26533-30
- ✉ info@rohrrino.de
- 🌐 www.rohrrino.de

