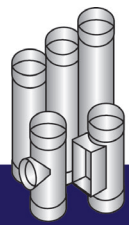


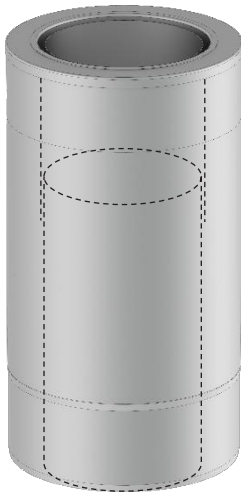
MONTAGEANLEITUNG



Kürzen eines DW-Deluxe Längenelements
mit integriertem Wandfutter DWDG-Ø-050 oder DWDG-Ø-051

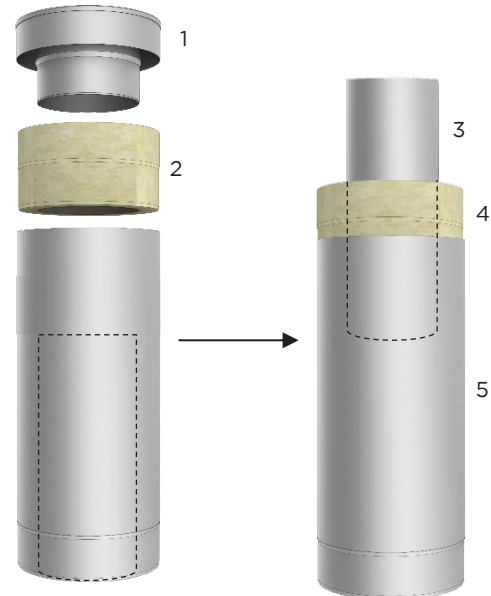
Schornsteintechnik
Neumarkt

1



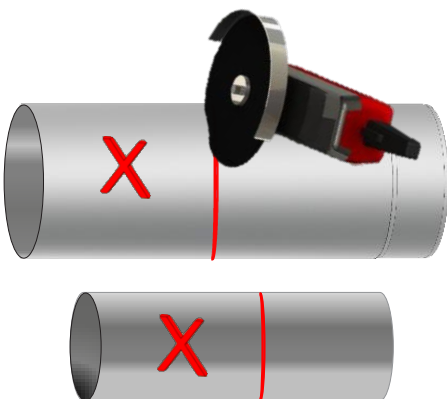
Längenelement vor dem Kürzen

2



Wandfutter (1), zugehörigen
Dämmstoffring (2), Innenrohr (3) und
Dämmschalen (4) aus dem Außenrohr (5)
entnehmen

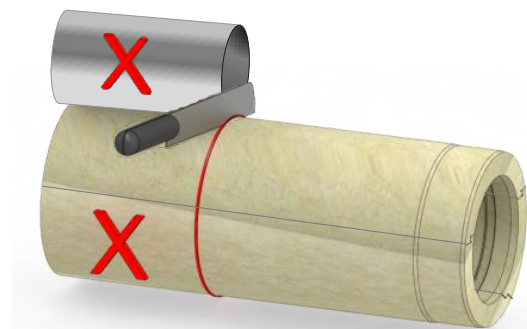
3



Zu kürzende Länge am Innen- und
Außenrohr antragen.
Die Rohre vorsichtig mit einem
Winkelschleifer o. ä durchtrennen

(Außenrohr: Rohrhälfte mit
eingezogener Seite bleibt erhalten)

4



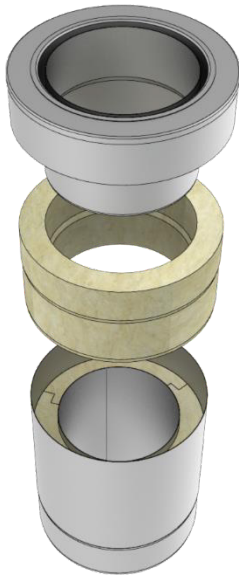
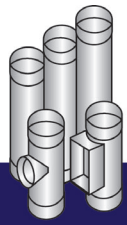
Dämmschalen entsprechend dem
Innenrohrabschnitt kürzen.

Der Dämmstoffring (s. Nr. 2) sollte
nicht gekürzt werden.

MONTAGEANLEITUNG

Kürzen eines DW-Deluxe Längenelements
mit integriertem Wandfutter DWDG-Ø-050 oder DWDG-Ø-051

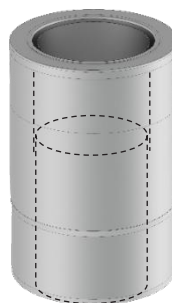
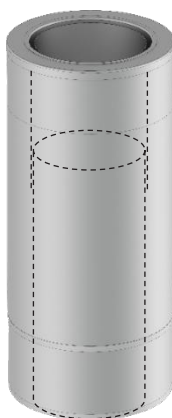
Schornsteintechnik
Neumarkt



Einzelteile wieder zusammenfügen, dabei darauf achten, dass das Innenrohr auf der unteren Seite mit den Dämmschalen und dem eingezogenen Außenrohr bündig ist.

Im inneren beträgt der Überstand des Innenrohres zu den Dämmschalen ca. 5 cm.

6



vorher

nachher