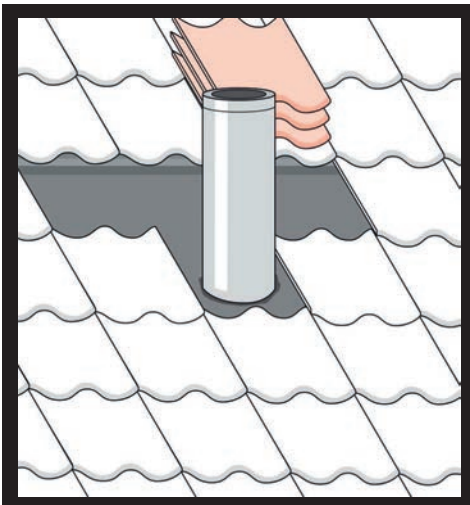




Montageanleitung Dachdurchführung mit Elastomereverklebung

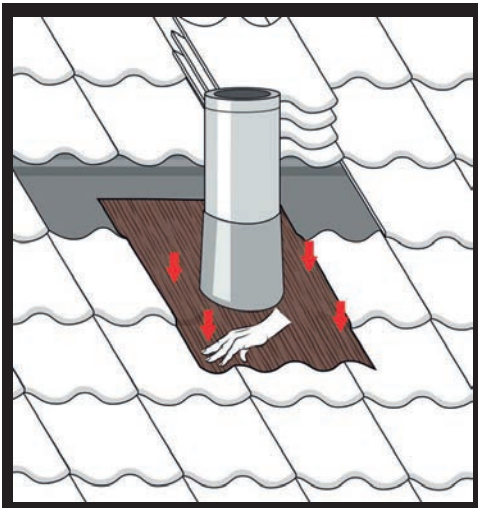
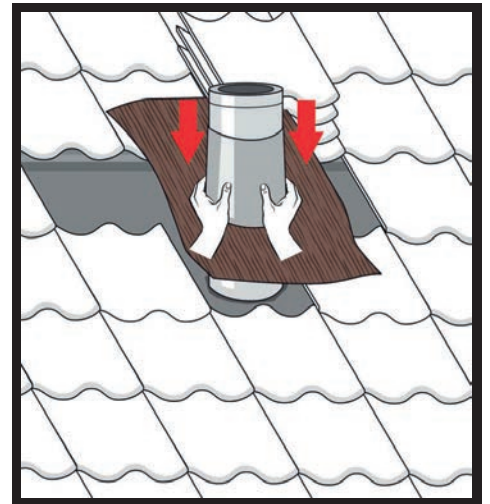
erhältlich von 5 - 30° oder 32 - 45°.
Ausführung in Schwarz, Terrakotta oder Braun.

Bei sandigen und saugenden Oberflächen wird ein Haftprimer benötigt!

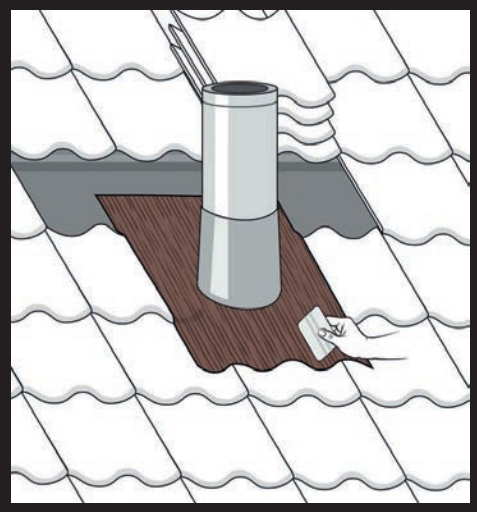


1. Oberliegende Dachpfannen entfernen
(Wird ein Haftprimer benötigt?)

2. Stülpen Sie die Dachdurchführung über das
doppelwandige Abgasrohr.



3. Entfernen Sie die rückseitig liegende
Schutzfolie und kleben Sie den Klebeflansch
geradflächig auf die saubere und
fettfreie Oberfläche.
(Haftprimer nicht vergessen!)



4. Drücken Sie den Klebeflansch mit den Fingern fest auf die Dachpfannenfläche.

5. Der Klebeflansch muss mit einem festen Hilfsmittel, z.B. Rake, nachträglich auf der Dachpfannenfläche angedrückt/nachgearbeitet werden.

6. Die entfernten Dachpfannen werden oberhalb des Klebeflansches wieder eingedeckt.

